

Newsletter

Feature



April 2015

Sehr geehrte **Tourbo-Soft** Kunden,

mit dem Erscheinen der neuen **Tourbo.route** Version 2.8.4.x möchten wir Ihnen ein neues Funktionspaket genauer vorstellen:

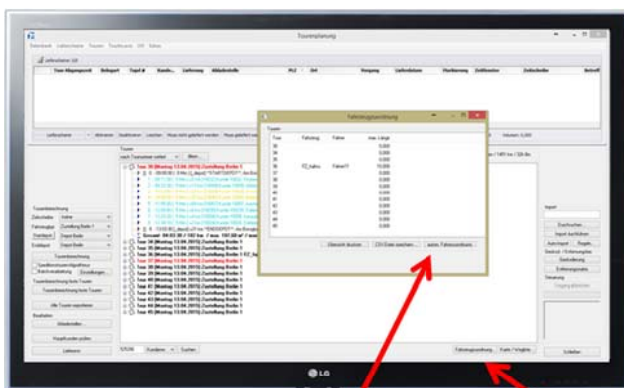
Die automatische Fahrerzuordnung:

Häufig kennen Fahrer viele Kunden in bestimmten Gebieten, da sie regelmäßig angefahren werden. Somit kennt der Fahrer auch die Gegebenheiten vor Ort. Weiter ist ein persönlicher Kontakt zum Kunden in vielerlei Hinsicht positiv.

Mit einem wachsenden Fuhrpark und einer dynamischen Tourenplanung steht der Disponent regelmäßig vor der Aufgabe, die geplanten Touren seinen Fahrern zuzuweisen und dabei die bekannten Gebiete intuitiv zu berücksichtigen.

Schon jetzt können Sie die automatische Zuordnung von Fahrern zu Fahrzeugen für einzelne Touren ansteuern. Dabei wird nach der größten Übereinstimmung von Abladestellen-Adressen und hinterlegten PLZ je Fahrer absteigend sortiert.

Um Ihnen die tägliche Routine zu erleichtern haben wir die automatische Fahrerzuordnung für alle geplanten Touren entwickelt.



Planungsfenster

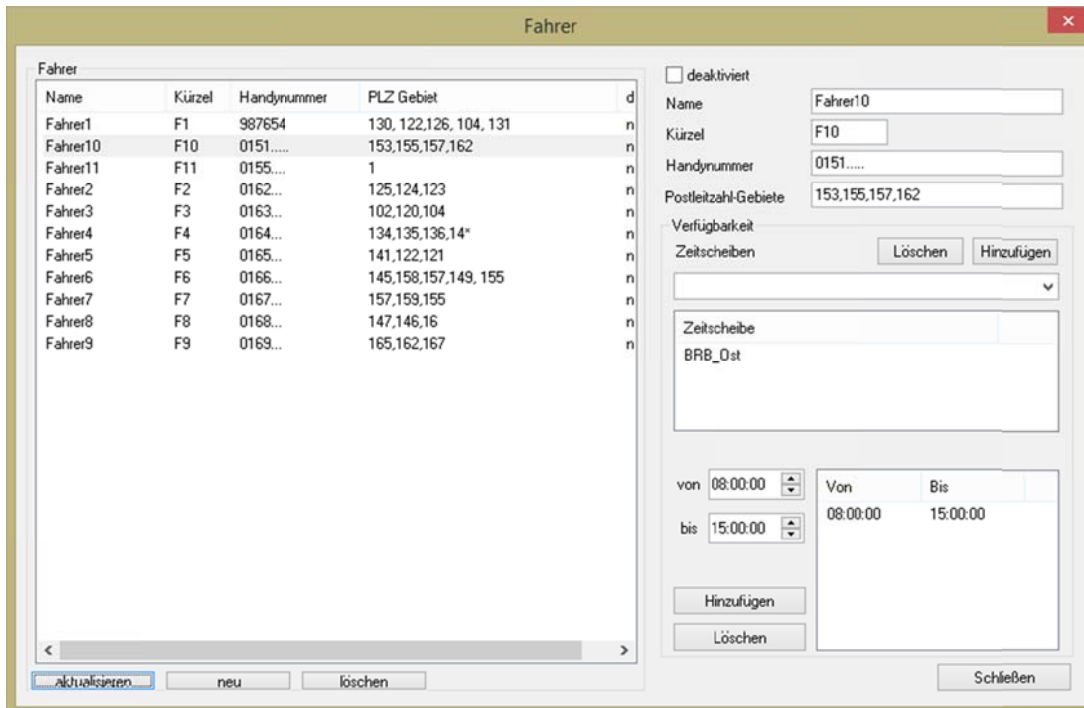
Kartenansicht

Die automatische Fahrerzuordnung weist die verfügbaren Fahrer inkl. Ihrer zugewiesenen Fahrzeuge den geplanten Touren zu.

Damit diese Zuordnung sinnvoll funktioniert, müssen zunächst einige Parameter eingestellt werden.

- Fahrern sind Fahrzeuge zugewiesen
- Fahrern sind PLZ-Bereiche zugewiesen (mind. 1-stellig)
- Keine/Zu planende „Zeitscheibe“ ist selektiert (sofern genutzt)

Dabei können für einzelne Fahrer mehrere PLZ-Gebiete oder auch Postleitregionen hinterlegt werden. Weiter können den Fahrern eine oder mehrere „Zeitscheiben“ zugewiesen werden. Diese werden bei der Zuordnung berücksichtigt.



Name	Kürzel	Handynummer	PLZ Gebiet	d
Fahrer1	F1	987654	130, 122,126, 104, 131	n
Fahrer10	F10	0151.....	153,155,157,162	n
Fahrer11	F11	0155....	1	n
Fahrer2	F2	0162...	125,124,123	n
Fahrer3	F3	0163...	102,120,104	n
Fahrer4	F4	0164...	134,135,136,14*	n
Fahrer5	F5	0165...	141,122,121	n
Fahrer6	F6	0166...	145,158,157,149, 155	n
Fahrer7	F7	0167...	157,159,155	n
Fahrer8	F8	0168...	147,146,16	n
Fahrer9	F9	0169...	165,162,167	n

deaktiviert

Name: Fahrer10
Kürzel: F10
Handynummer: 0151.....
Postleitzahl-Gebiete: 153,155,157,162

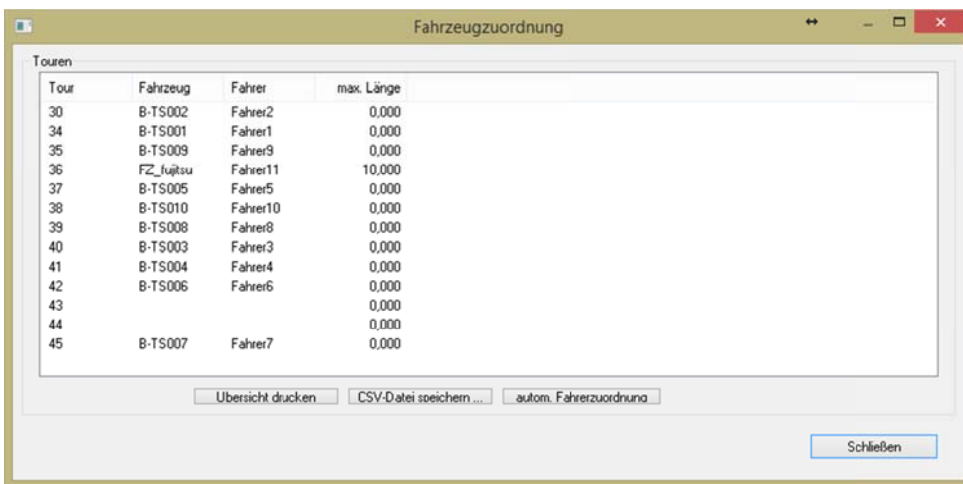
Verfügbarkeit
Zeitscheiben: Löschen Hinzufügen
[Dropdown menu]
Zeitscheibe: BRB_Ost

von: 08:00:00 bis: 15:00:00
Von: 08:00:00 Bis: 15:00:00

Hinzufügen Löschen Schließen

aktualisieren neu löschen

Im Ergebnis werden für Touren mit mindestens einer übereinstimmenden PLZ, Verfügbarkeit des Fahrers vorausgesetzt, Fahrer und Fahrzeug automatisch zugewiesen. Der Planungsaufwand reduziert sich dadurch erheblich.



Tour	Fahrzeug	Fahrer	max. Länge
30	B-TS002	Fahrer2	0,000
34	B-TS001	Fahrer1	0,000
35	B-TS009	Fahrer9	0,000
36	FZ_fujitsu	Fahrer11	10,000
37	B-TS005	Fahrer5	0,000
38	B-TS010	Fahrer10	0,000
39	B-TS008	Fahrer8	0,000
40	B-TS003	Fahrer3	0,000
41	B-TS004	Fahrer4	0,000
42	B-TS006	Fahrer6	0,000
43			0,000
44			0,000
45	B-TS007	Fahrer7	0,000

Ihre Vorteile mit der neuen Funktion:

- ✔ Objektive Zuweisung von Touren zu Fahrern/Fahrzeugen
- ✔ Erhebliche Zeitersparnis bei der Zuweisung von Touren zu Fahrern /Fahrzeugen
- ✔ Der neue Dialog ist ab der Version 2.8.4.x verfügbar
- ✔ Lassen Sie sich von unserem Support dieses Funktionspaket testweise freischalten

Für Fragen zu diesem Funktionspaket steht Ihnen wie gewohnt unser Support-Team unter +49 (0)561/93568-29 oder support@tourbosoft.de gern zur Verfügung.